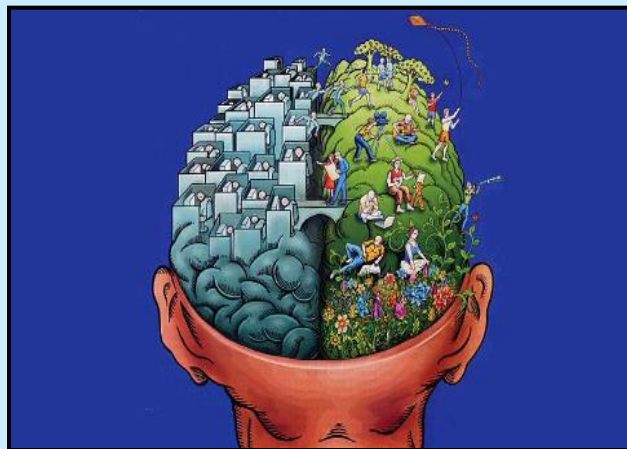


פיתוח כישורי חשיבה מסדר גבוה בהוראת התנ"ך



שרית שקד, מדריכה ארצית להוראת
התנ"ך בחינוך היסודי

המפה ככלי עזר בהוראת התנ"ך



שרית שקד, מדריכה ארצית להוראת
התנ"ך בחינוך היסודי

מהי מפפה?

המפפה היא אמצעי של הפשטה, המייצג באופן

גרפי-סמלי - בעזרת נקודות, קווים וצבעים -

נתונים על המציאות.

מטרת השימוש במפה?

- מטרתו העיקרית של העיון במפות היא הפקת מידע על הנושא ועל התקופה שעוסקים בהם.
המידע יכול להיות:
 - ✓ מידע עובדתי-בסיסי
 - ✓ מידע רקע
 - ✓ העשרה ותוספת לכתובים.

* יש צורך להיעזר במפות במסגרת לימוד המקרא, אף כי הנחת היסוד של תכנית הלימודים היא שלימוד המקרא איננו לימוד ההיסטוריה, ואיננו לימוד ריאליה היסטורית, אלא לימוד הרעיונות, המסרים והלקחים הנובעים מהשקפת העולם שהכתובים רוויים בה.

באיזו מידה המפה משמעותית

ללומדים הצעירים?

האם מסוגלים לומדים בגיל זה לפענח את

המפות, להפיק מהן מידע ולהשתמש בהן

כבסיס וכמנוף להעשרת הלמידה ולהעמקתה?

מודעות ללשון המפה מתבססת בשלבים בלימודי המולדת והחברה.

- השלב א': הוא פענוח הסמלים החזותיים ותרגומן למשמעויות.
- שלב ב': בקריאת המפה הוא היכולת לצרף את מכלול הסימנים הגרפיים לכדי תמונה שלמה, המתארת סיטואציה.
- שלב ג': מצטרפת התמונה המתוארת במפה להקשר או לרצף של נושא או של עניין שלומדים עליו גם ממקורות אחרים, והמפה הופכת למקור מידע אחד מרבים.

תכנית הלימודים במקרא בבית הספר הממלכתי

קובעת את המטרה של:

פיתוח מיומנויות הנדרשות לעיון עצמאי

במקרא ולהבנת הכתוב על משמעויותיו.

פירוטה של מטרה זו כולל גם היעזרות

במפות.

תרומתה של המפה להשבחת שיעורי התנ"ך

- העיון במפות תוך כדי לימוד העלילה מבהיר ומסביר את הסיפור באופן שתיאור מילולי אינו יכול להמחיש - מפה אחת שווה אלף מלים.
- השימוש השוטף במפות מפחית את החרדה שיש לתלמידים החלשים מהמפות, והופך אותם לחלק מהותי של הלימוד.
- ההכרות עם המפות מוסיפה עבור התלמידים בעלי הזיכרון החזותי ידע עליו יוכלו להתבסס בבואם לזהות אתרים.
- התלמיד החלש מתרגל לשימוש בספרות עזר ללימוד. בעוד שעבור התלמיד המתקדם, ברור הדבר.

המיומנויות הנדרשות בשימוש במפה

זיהוי ✓

הפקת מידע ✓

הסקת המסקנות ✓

חשיבה יצירתית: ✓ פתרון בעיות, השערת השערות השלמת פערים וכד'

זיהוי:

המפה מלאה בסימנים גרפיים המסמנים:

מקומות יישוב, דרכים, קווי גבול, נהרות, מקווי מים ועוד.

המשימה הראשונה בעיון במפה היא לזהות את הסימנים

השונים ולאתר ביניהם את הפרטים הדרושים למעיין.

הפקת המידע:

בעקבות זיהוי הפרטים והיכולת לקרוא את הסימנים יכול המעיין להפיק

מתוך המפה מידע הנחוץ לו.

העיון במפה נעשה תמיד בהקשר מסוים ומתוך מטרה לגלות משהו

חדש הקשור לנושא הלימוד.

הפקת מידע מן המפה היא הפעילות השכלית המינימלית של

הלומד, שלמענה הופנה למפה.

הסקת המסקנות

בעקבות הפקת המידע מן המפה מתאפשרות פעילויות שכליות מורכבות כגון:

✓ מתן נימוקים: למאורע, תהליך, התנהגות והחלטה של אדם או של קבוצת אנשים.

✓ הבנת הקשר הסיבתי: בין אירועים או בין מצבים.

על מישור הסקת המסקנות ניתן למנות את הפעילויות של:

✓ חשיבה סיבתית

✓ חשיבה מנתחת

✓ חשיבה אנלוגית.

חשיבה יצירתית

הכרת נתוני המפה העשויים לסייע ללומד:

לפתור בעיות חדשות שעלולות להתעורר. ✓

לשער השערות. ✓

למלא פערים בתכנים המסופרים. ✓

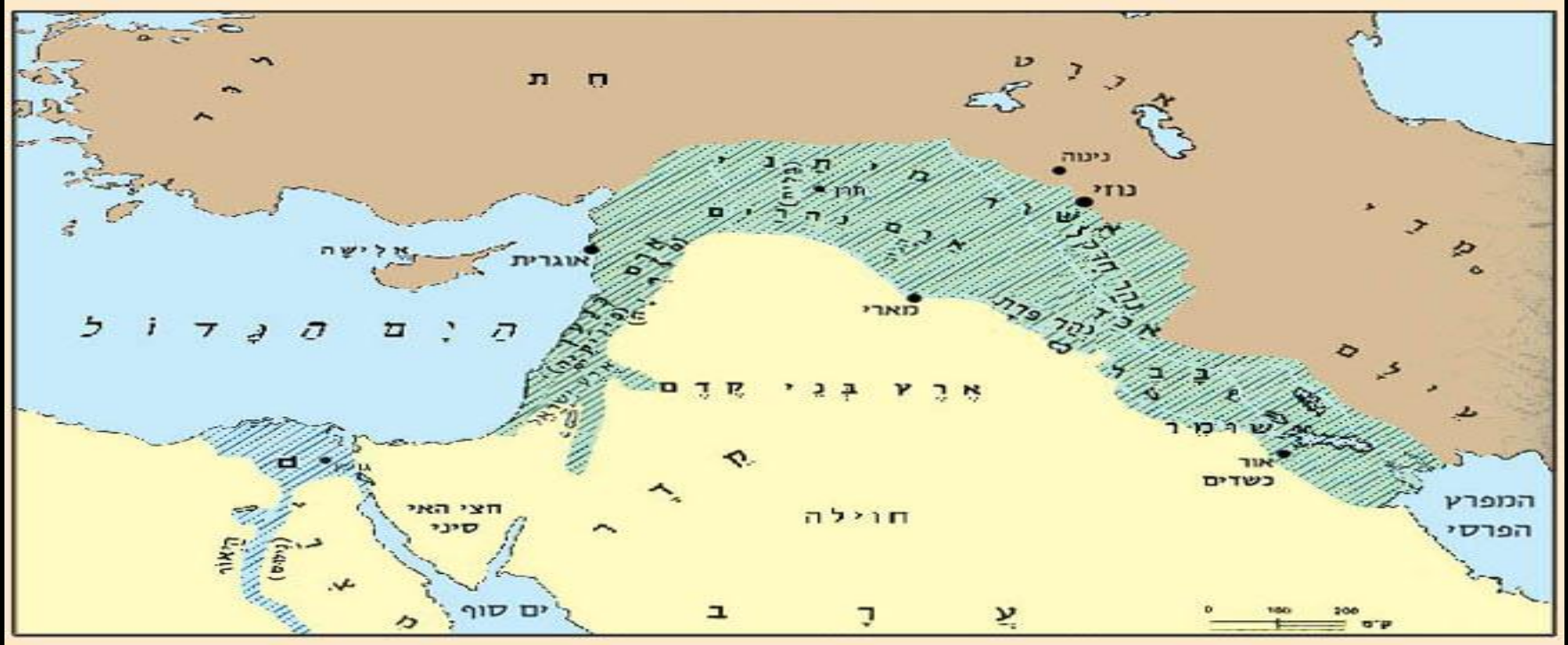
להעשיר את נתוני המפה בתוספות סבירות או מסתברות. ✓

להוסיף סימונים גרפיים במפה נתונה וליצור על ידי כך מפה מועשרת ✓

ומפורטת יותר.

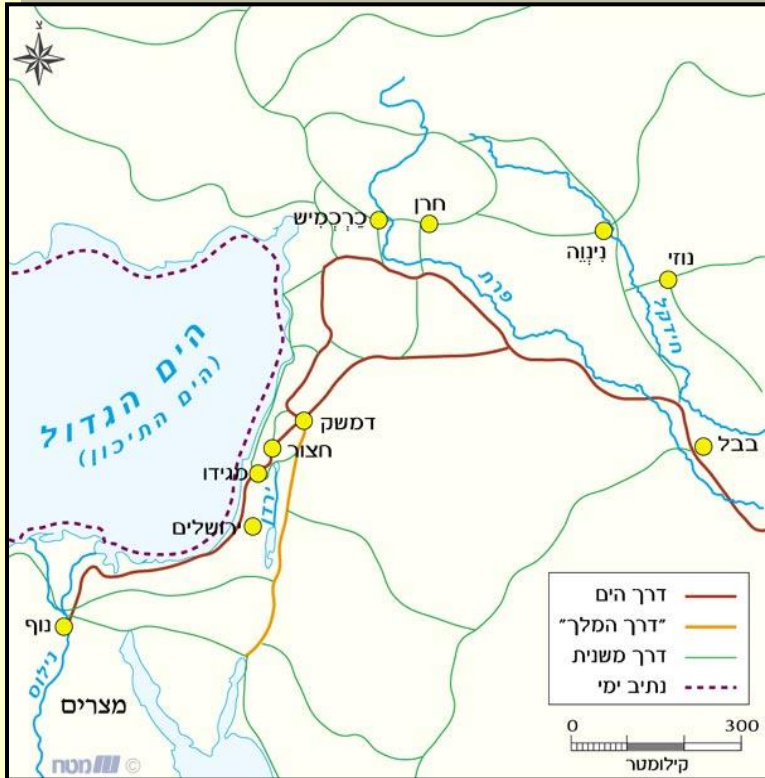
המזרח הקדום – הקשת הפורייה ממלכות הקדומות

... "וַיֹּאמֶר יְהוָה אֶל-אַבְרָם לֵךְ-לְךָ מֵאֶרֶץ צָרְפָּת וּמִמּוֹלַדְתְּךָ וּמִבְּיַת אָבִיךָ
אֶל-הָאָרֶץ אֲשֶׁר אִרְאַךְ" ... (בראשית יב 1)



שרית שקד, מדריכה ארצית להוראת
התנ"ך בחינוך היסודי

דרכים ראשיות במזרח הקדום

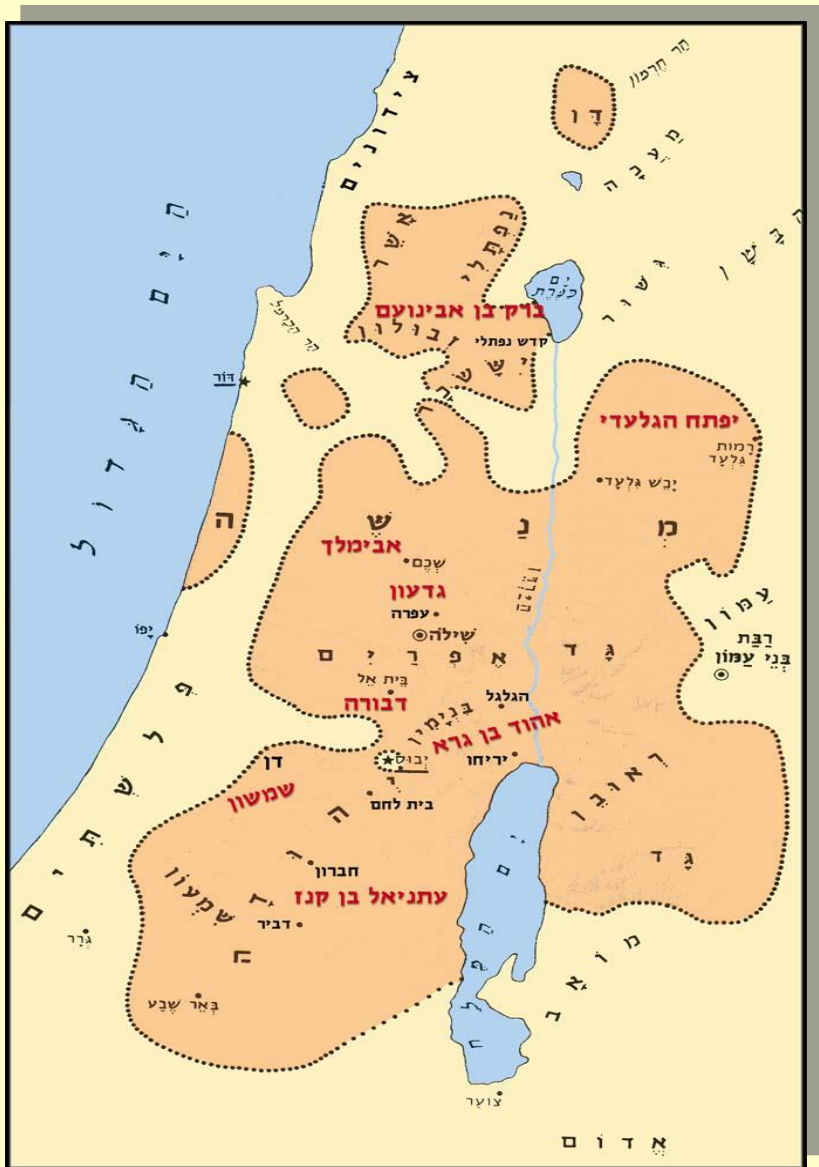


שרית שקד, מדריכה ארצית להוראת
התנ"ך בחינוך היסודי

חלוקת הארץ לשבטים

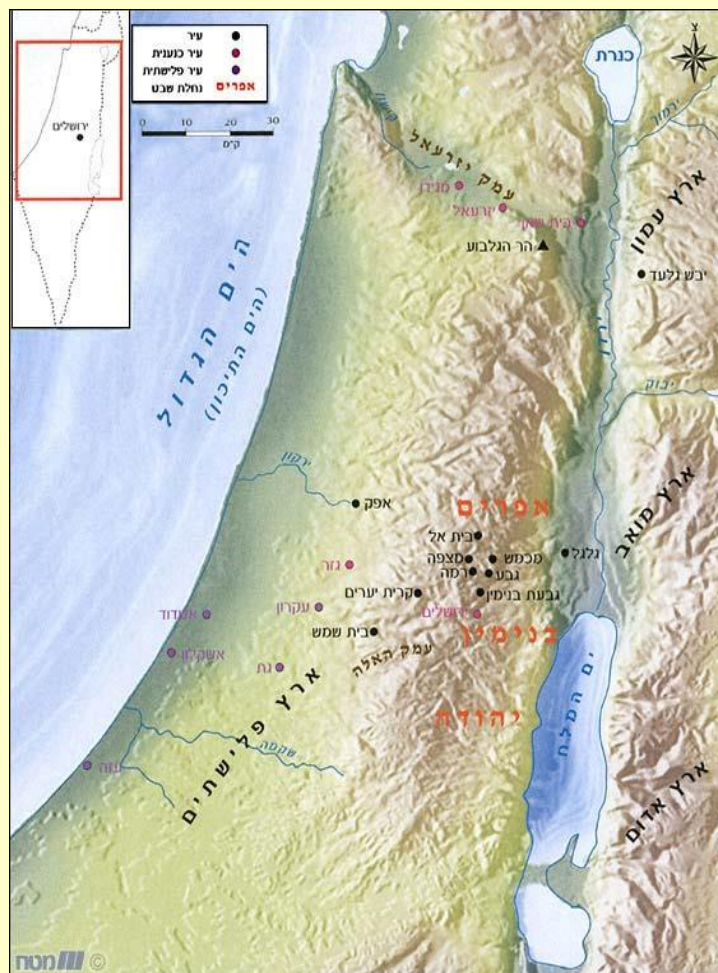
.. " מִנְשֵׁה עֶבְרֵי מִתּוֹ וְעַתָּה קוּם עִבֵר
 אֶת־הַיְרֵדָן הַזֶּה אַתָּה וְכָל־הָעָם הַזֶּה
 אֶל־הָאָרֶץ אֲשֶׁר אֲנֹכִי נָתַן לָהֶם לְבְנֵי
 יִשְׂרָאֵל : ג כָּל־מְקוֹם אֲשֶׁר תִּדְרֹךְ
 כַּף־רַגְלְכֶם בּוֹ לָכֶם נָתַתִּיו כַּאֲשֶׁר
 דִּבַּרְתִּי אֶל־מֹשֶׁה : ד מִתְּמַדְבָּר וְהַלְּבָנוֹן
 הַזֶּה וְעַד־הַנֶּהָר הַגָּדוֹל נְהַר־פְּרֹת כָּל
 אֶרֶץ הַחִתִּים וְעַד־הַיָּם הַגָּדוֹל מִבּוֹא
 הַשָּׁמֶשׁ יִהְיֶה גְבוּלְכֶם"...

(יהושע א, 2)

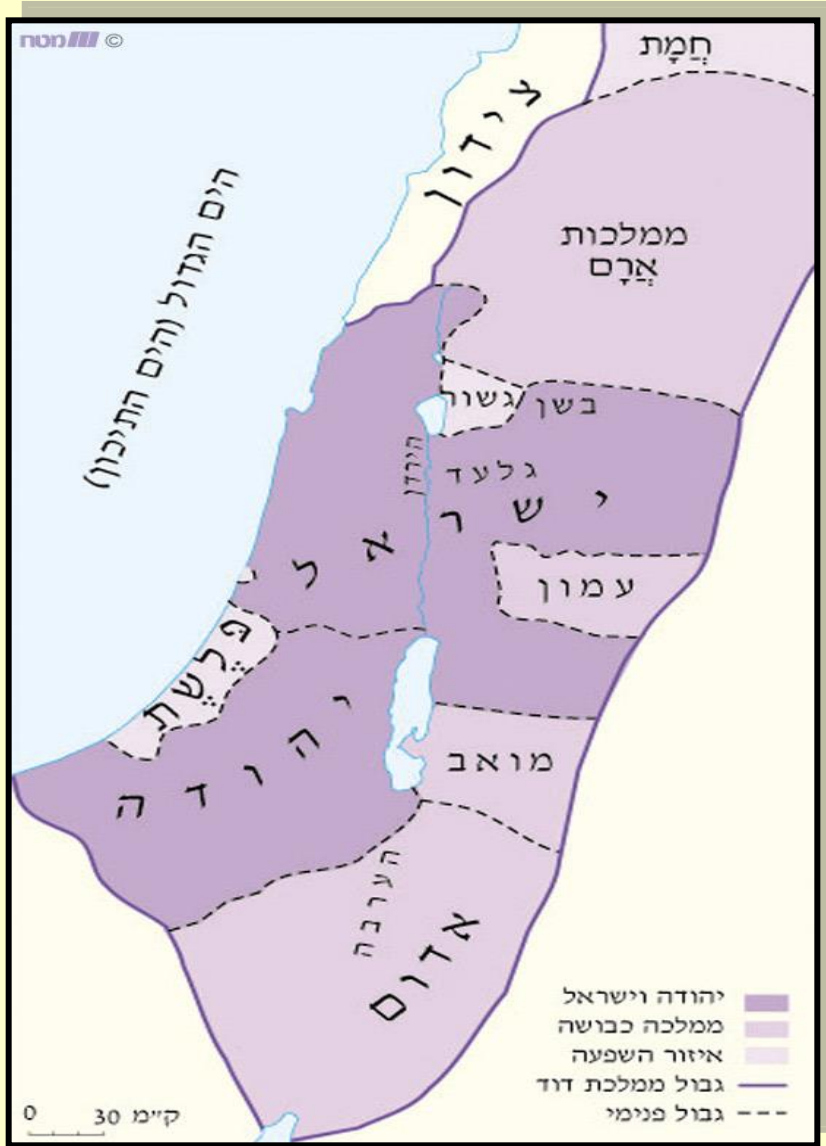


שרית שקד, מדריכה ארצית להוראת
 התנ"ך בחינוך היסודי

התהוות הממלכה: תחומי פעילותם של שמואל ושאול



שרית שקד, מדריכה ארצית להוראת
התנ"ך בחינוך היסודי



... "וַיִּקְהַל דָּוִד אֶת-כָּל-יִשְׂרָאֵל מִן-שִׁיחֹר מִצְרַיִם וְעַד-לְבָּוא חֲמַת לְהָבִיא אֶת-אֲרוֹן הָאֱלֹהִים מִקְרִית יַעֲרִים" (דברי הימים א' יג 5)

שרית שקד, מדריכה ארצית להוראת התנ"ך בחינוך היסודי

התפלגות הממלכה

בשנת 928 לפנה"ס

... "וַיֵּרָא כָּל-יִשְׂרָאֵל כִּי
לֹא-שָׁמַע הַמֶּלֶךְ אֲלֵיהֶם וַיָּשָׁבוּ
הָעָם אֶת-הַמֶּלֶךְ דָּבָרוּ לֵאמֹר
מִה-לָּנוּ חֵלֶק בְּדָוִד וְלֹא-נִחַלְתָּה
בְּבֶן-יִשִׁי לְאֶהֱלִיךָ יִשְׂרָאֵל עֲתָה
רְאֵה בֵיתְךָ דָּוִד וַיִּלְךְ יִשְׂרָאֵל
לְאֶהֱלִיךָ..."

(מלכים א יב 16)



שרית שקד, מדריכה ארצית להוראת
התנ"ך בחינוך היסודי

זיהוי

נדודי דוד בבורחו מפני שאול המלך - (שמואל א פרקים י"ט - כ"ט)

אתרו במפה את הערים אליהן הגיע דוד.

סמנו בחיצים והשתמשו ב 3- צבעים:

✓ **צבע אחד** לנדודיו בתחום נחלת בנימין.

✓ **צבע שני** - לנדודיו לנדודיו בתחום שבט יהודה

✓ **בצבע שלישי** - לנדודיו באזורי העמים השכנים

הזיהוי והסימון מעמידים את התלמיד על 3

דרגות סיכון במרדף של שאול אחרי דויד:

דויד חי בחצרו של שאול בנחלת בנימין;

משם ברח ליהודה, אזור שבטו ומשפחתו,

ומשם נאלץ להרחיק אל מחוץ לנחלות שבטי

ישראל, מפחד ידו של שאול.



הפקת מידע

עיינו במפה. אתרו וסמנו את העיר שילה.

א. בשטחו של איזה שבט נמצאת שילה?

ב. איזה שבטים קרובים לשילה?

ג. איזה שבטים מרוחקים משילה?

מידע זה עוזר להבין את הסיפור על:

✓ עלייתם של אלקנה ושל משפחתו לשילה,

✓ בית עלי המשרתים בשילה

✓ חורבן העיר והמקדש בתוכה.

מידע זה מסייע:

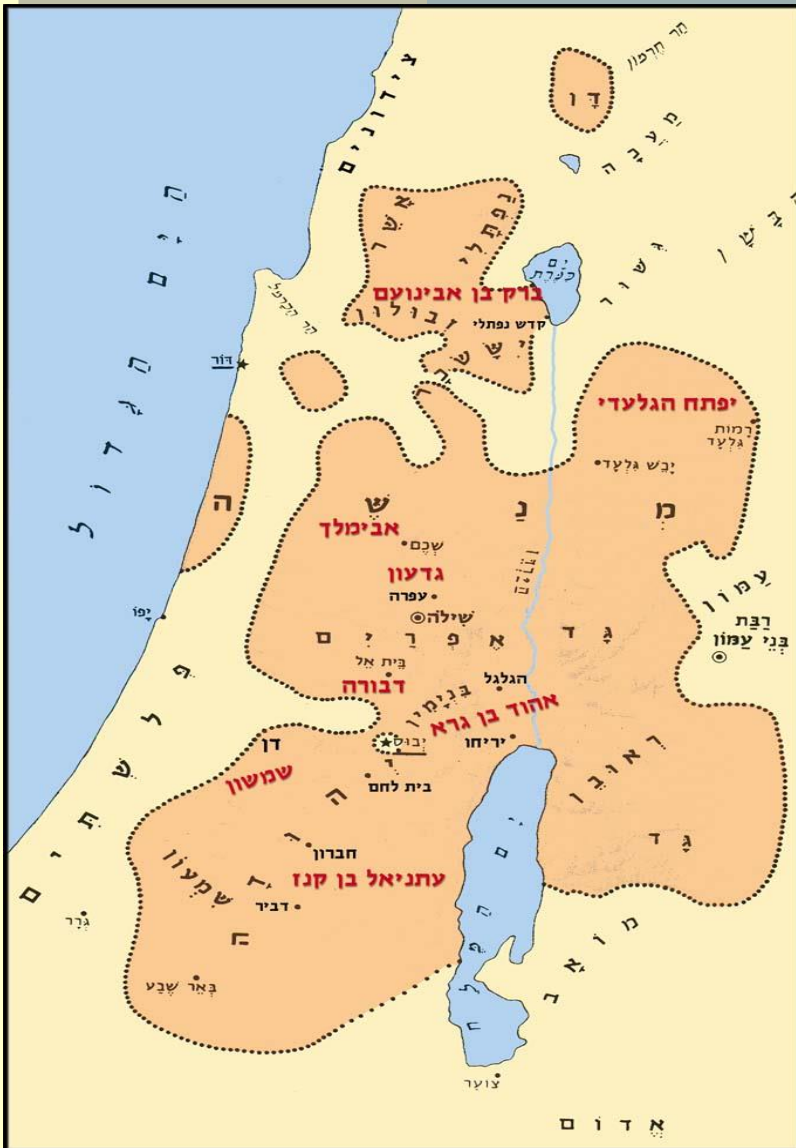
✓ להבנת המושג "מרכז" בישראל

בתקופה של טרם היווסד המלוכה,

✓ להבנת מערכת היחסים בין השבטים,

הנמצאים במצב של פחד ובו בזמן קיימת

בהם תודעה של אחדות.



הסקת מסקנות

לאחר סימון מקומות, מסלולים וקווי
התקדמות, ניתן להסיק מסקנות
הנובעות מן ההתבוננות במפה ומן
הסימונים שבוצעו בה:

- ✓ "מעטה יכלו הפלשתים לשלוט
שליטה גמורה על נחלותיהם של
אחדים משבטי ישראל. רשום את
שמות אותם שבטים."
- ✓ "מעטה יכלו הפלשתים לחשוב גם
על כיבוש נחלותיהם של שבטים
אחרים. רשום את שמות אותם
שבטים"



שרית שקד, מדריכה ארצית להוראת
התנ"ך בחינוך היסודי

חשיבה יצירתית

זיהוי - סמנו את הערים בהם סבב שמואל.

הפקת מידע - בתחומי אילו שבטים

פעל שמואל?

הסקת מסקנות – שמואל "נתן מענה"

רק לחלק משבטי ישראל.

חשיבה יצירתית

✓ השערת השערות

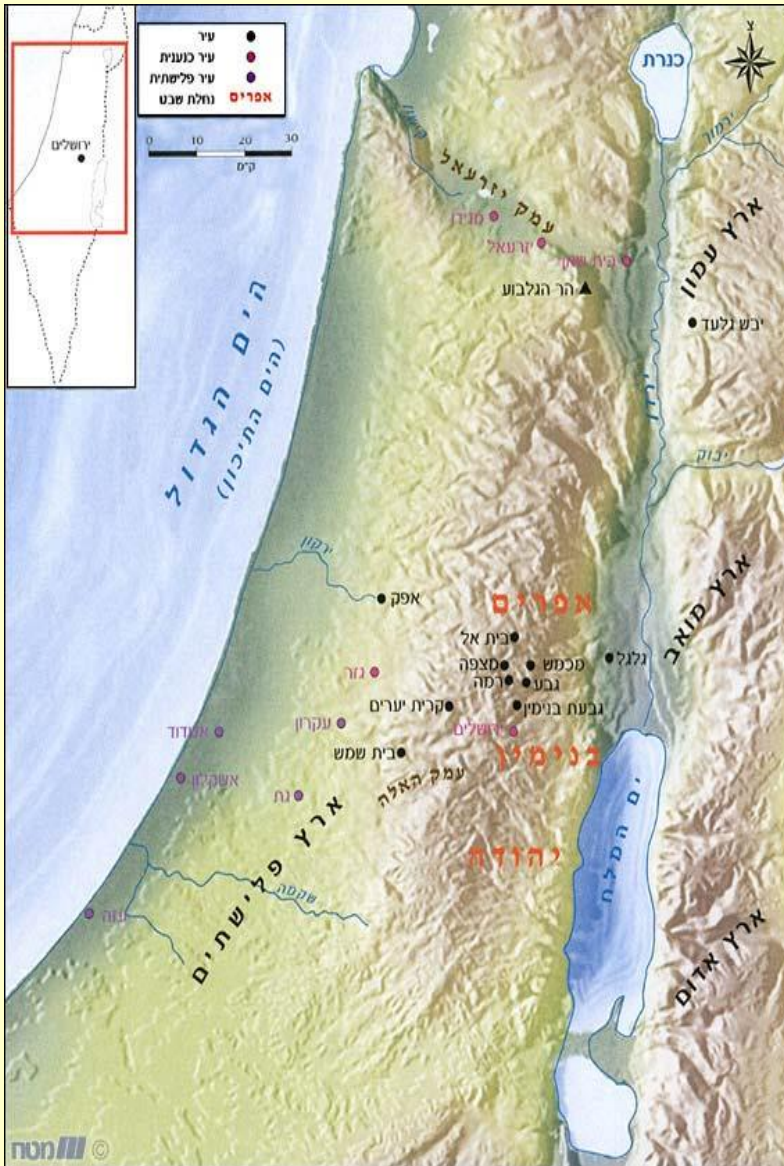
• שערו אילו קשיים יכולים להתעורר

• בעקבות המסקנות שהגעתם אליהן?

• מה עשויות להיות התגובות לכך בעם?

✓ פתרון בעיות

• הציעו פתרונות למצב שנוצר.



שרית שקד, מדריכה ארצית להוראת התנ"ך בחינוך היסודי

לסיכום...

- העיון במפה הוא חלק מהכרת הריאליה של עולם המקרא.
- הכרת הריאליה היא תנאי לקליטה טובה יותר של המסר הרעיוני של הכתובים.
- אין אפשרות לעסוק בכתובים שיש להם היבט היסטורי והמבססים את המסר החינוכי שלהם על אירועים שקרו אי-פעם בעבר בלי להזדקק למפה.